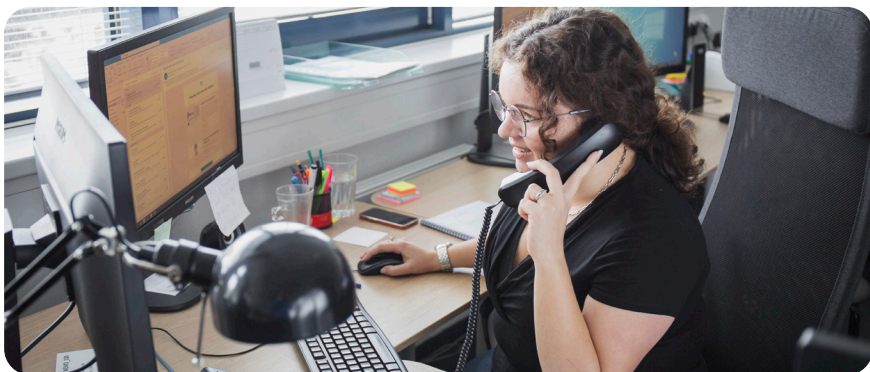


**Máte zájem
o naši službu?
Ozvěte se nám...**

☎ **tel.: +420 222 333 546**
✉ **e-mail: nadosah@zivot90.cz**



www.sluzbanadosah.cz

„Paní Zdeňka upadla v koupelně, stiskla tísňové tlačítko, které nosí stále na ruce, na volání operátorky ale neodpovídala a nezvedala ani mobilní telefon. Klientka má na dispečinku uloženy klíče od bytu, operátorka k ní tedy ihned poslala naši výjezdovou službu. Ta na místě zjistila, že paní Zdeňka leží na zemi a kvůli šoku nemůže mluvit. Pracovník výjezdové služby jí pomohl vstát, zkontroloval ji a ošetřil drobné zranění na koleni. Operátorka o celé situaci informovala rodinu klientky a paní Zdeňku pak odpoledne dle domluvy ještě jednou telefonicky zkontrolovala.“

nadosah

tísňová péče ŽIVOTa 90

**Jsme tady pro osoby
ve vyšším věku,**

pro zdravotně postižené či nemocné,
kteří chtějí **žít v domácím prostředí
bez obav. Jsme jim nablízku, když
potřebují pomoc.**



ŽIVOT⁹⁰
S NÁMI SAMI SEBOU

Jsme vám oporou v nelehkých situacích

Poskytujeme **registrovanou sociální službu tísňové péče** a jsme její zakladatelé v České republice. Nejvyšší kvalitu našich služeb dokládají **Cena Makropulos (MZ, 2005)** a **ocenění Skvěle fungující organizace (MPSV, 2020)**.



Náš zkušený personál je **připraven pomoci 24/7**.



Klíče od domova můžeme bezpečně uložit pro zpřístupnění bytu v krizové situaci.



1x týdně našim klientům voláme, pokud si to přejí.

Navštěvujeme klienty v domácím prostředí

a spolupracujeme s neformálními pečujícími, úřady a dalšími organizacemi. **Služba je nastavována individuálně.**



Máme spolehlivé zařízení

Námi využívané zařízení je vyrobené a **certifikované v EU speciálně pro službu tísňové péče.**



NÁRAMEK S VODOTĚSNÝM TÍŠŇOVÝM TLAČÍTKEM



ÚSTŘEDNA S REPRODUKTOREM A MIKROFONEM INSTALOVANÁ NA ZEĎ



POHYBOVÉ ČIDLO PŘIPEVNĚNÉ NA ZDI

Celková měsíční platba za službu 780 Kč včetně pravidelného preventivního volání a servisu zařízení. Měsíční platba se nenavýšuje ani v případě uložení klíčů a realizace výjezdů smluvní výjezdovou službou.

Montáž a demontáž zařízení (jednorázová platba při zavedení) ve výši 2 590 Kč.

Na službu lze čerpat také příspěvek na péči přes Úřad práce. S jeho vyřízením Vám rádi pomůžeme.

Když se naši klienti ocitnou v nouzi



Klient v krizové situaci stiskne tlačítko v kteroukoliv denní i noční dobu, to **vyšle signál na dispečink.**



Dispečink se poté automaticky spojí do celé domácnosti přes reproduktor. Vyhodnotí situaci **a zkoordinují pomoc**, nebo pošlou výjezdovou službu. Po celou dobu probíhá hlasitá komunikace s klientem.



Pracovníci po výjezdu ověřují, zda vše proběhlo v pořádku, a informují rodinu o převozu do nemocnice atp.